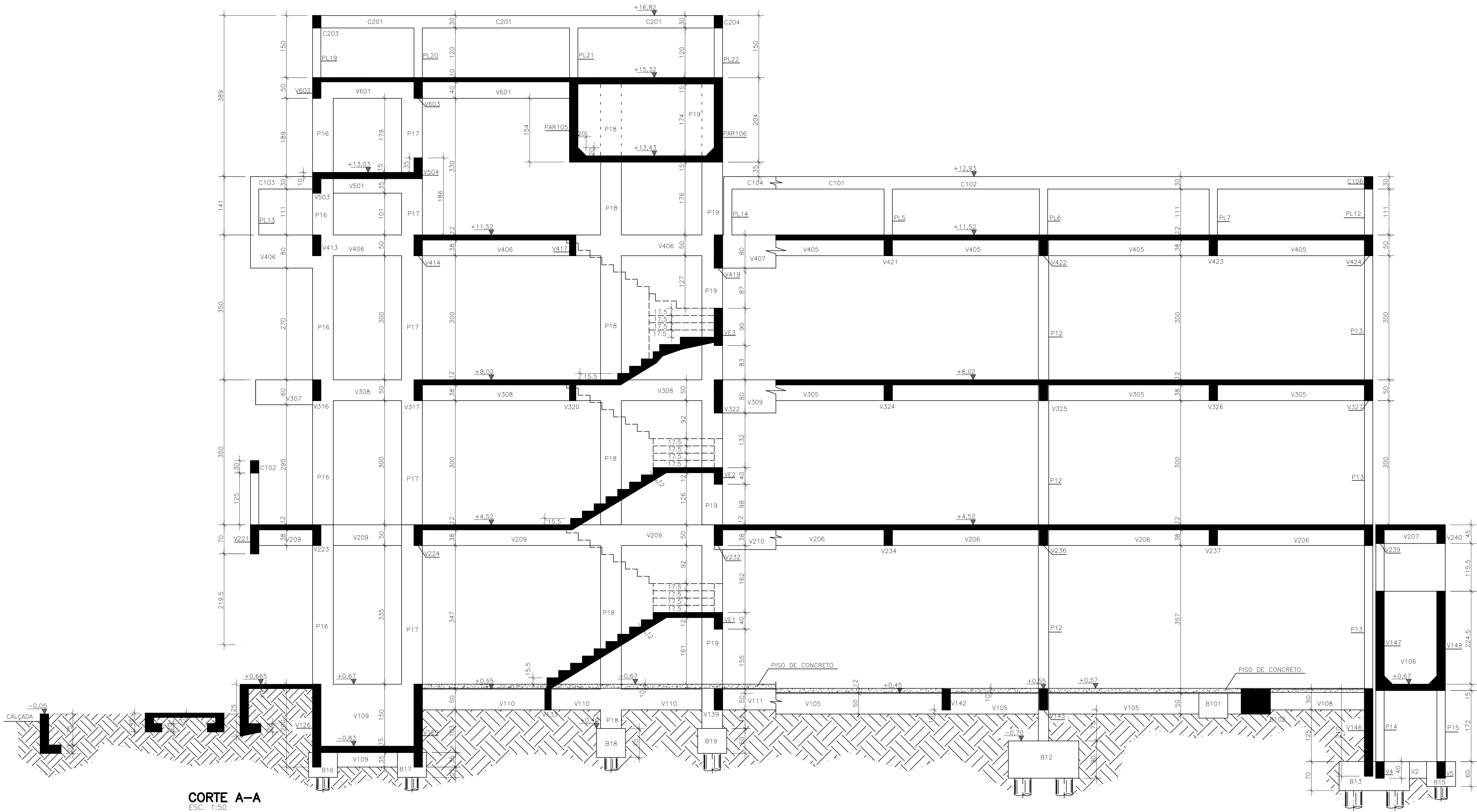


CONTINUAÇÃO DA TABELA DE DIMENSÕES E COTAS				
RED	VERMELHO	VERDE	AMARELO	BRANCO
0,25	0,13	0,30	0,40	0,80
0,10	0,05	0,15	0,20	0,40
0,05	0,025	0,075	0,10	0,20
0,025	0,0125	0,0375	0,05	0,10



- NOTAS
- DIMENSÕES EM CENTÍMETROS, ELEVÇÕES EM METROS
  - CONCRETO ESTRUTURAL:  
Fck >= 20 MPa (ESTACAS HÉLICE CONTÍNUA);  
CONSUMO DE CIMENTO >= 400,0kg/m³ E SLUMP ENTRE 200 E 240mm.  
Fck >= 25 MPa (DEMAIS ELEMENTOS ESTRUTURAIS); CONSUMO DE CIMENTO  
CONSUMO DE CIMENTO >= 280,0kg/m³.
  - FATOR ÁGUA/CIMENTO MÁXIMO: 0,60
  - CLASSE DE AGRESSIVIDADE II – URBANA
  - MÓDULO DE ELASTICIDADE INICIAL A 28 DIAS IGUAL A 28000 MPa
  - REALIZAR OS PROCEDIMENTOS DE CURA, RETIRADA DE FORMAS E DO  
ESCORAMENTO CONFORME NBR 14931:2004:  
PROCEDER COM A CURA ÚMIDA POR NO MÍNIMO 07 (SETE) DIAS OU  
UTILIZAR A CURA QUÍMICA DOS ELEMENTOS DE CONCRETO.
  - A EXECUÇÃO DA ESTRUTURA DEVERÁ CONTAR COM O ACOMPANHAMENTO DE UM  
TECNOLOGISTA DE CONCRETO
  - O ENGENHEIRO RESPONSÁVEL PELA OBRA DEVERÁ OBEDECER AS  
RECOMENDAÇÕES DAS NORMAS TÉCNICAS APLICÁVEIS, DEDICANDO ESPECIAL  
ATENÇÃO ÀS SEGUINTE ATIVIDADES:  
8.1. CONCRETO: PREPARO, CONTROLE, RECEBIMENTO, TRANSPORTE,  
LANÇAMENTO, ADENSAMENTO E CURA  
8.2. FORMA: CONFERÊNCIA DAS MEDIDAS E POSIÇÕES, LIMPEZA,  
ESTANQUEIDADE, SATURAÇÃO DAS FORMAS ABSORVENTES (RETIRAR  
EXCESSO DE ÁGUA), CUIDADO COM O USO DOS DESMOLDANTES  
E RETIRADA DAS FORMAS  
8.3. ARMAÇÃO: LIMPEZA, MONTAGEM, COBRIMENTO (USO DE ESPAÇADORES  
PLÁSTICOS ADEQUADOS), E GARANTIA DA POSIÇÃO DAS ARMADURAS  
ANTES E DURANTE A CONCRETAGEM
  - COBRIMENTO MÍNIMO DA ARMADURA:  
LAJES=2,0cm; VIGAS E PILARES=2,5cm; BLOCOS=5,0cm; ESTACAS=4,0cm.  
OBRA COM RÍGIDO CONTROLE DE QUALIDADE.
  - RECOMENDA-SE QUE OS MATERIAIS (AÇO E CONCRETO) UTILIZADOS  
NESTE PROJETO SEJAM SUBMETIDOS A ENSAIOS TECNOLÓGICOS
  - PREVER DRENAGEM E/OU IMPERMEABILIZAÇÃO PARA AS CORTINAS  
(CONTENÇÕES).
  - CONFERIR MEDIDAS NO LOCAL.

EXE	00	EMIÇÃO INICIAL P/ LICITAÇÃO DA OBRA	EFICÁCIA	04/09/19
REVCOMP	01	EMIÇÃO INICIAL EXECUTIVO	EFICÁCIA	22/07/19
REVCOMP	00	REVISÃO ANTEPROJETO	EFICÁCIA	08/07/19
ANT	00	EMIÇÃO INICIAL ANTEPROJETO	EFICÁCIA	13/06/19
TIPO	REV	DESCRIÇÃO	DESENHO	DATA
REVISÕES				
MINISTÉRIO PÚBLICO DO ESTADO DE MINAS GERAIS SEDE DAS PROMOTORIAS DE JUSTIÇA DE CURVELO				
ENDEREÇO:			ÁREA TERRENO:	
AV. DR. DALTON MOREIRA CANABRAVA (ANTIGA AVENIDA SAROBÁ)			2.800,70m²	
S / N° BAIRRO MARIA AMÁLIA			ÁREA CONSTRUÍDA:	
MUNICÍPIO DE CURVELO			1.270,09m²	
PROPRIETÁRIO:			CNPJ:	
			20.971.057/0001-45	
PROCURADORIA GERAL DE JUSTIÇA DO ESTADO DE MINAS GERAIS				
PROJETO ESTRUTURAL DE CONCRETO ARMADO				
RESPONSÁVEIS TÉCNICOS:			CREA:	
NELSON URIAS PINTO GARIGLIO DA SILVA			82.624/D-MG	
CONTEÚDO:			DATA:	FOLHA:
CORTE A-A			04/09/19	13/51
			ESCALA:	
			1:50	